

000001.656517.001 EO

Вперше примін.

Добіток. №

Підпис і дата

Інв. № дубл.

Взам. інв. №

Підпис і дата

Інв. № оригін.

1. Живлення від мережі змінного струму ~220В, 50Гц.
2. Номінальний струм 12А.
3. Очікуваний струм короткого замикання не більше 6 кА.
4. Система заземлення TN-S.
5. Монтаж виконаний проводами (окрім особливо вказаних на схемі):
 - кола датчиків - кабель КГВВз 14х1 мм² або аналог;
 - кола напруги - перетином 1 мм²;
 - апаратуру, встановлену на дверях - проводом ПВ4, а нерухомий монтаж - проводом ПВЗ .

000001.656517.001 EO

Зм.	Арк.	№ докум.	Підпис	Дата
Розроб.	Курков			
Перев.				
Нач. КБ				
Н.контр.				
Затв.				

Шафа термозахисту
та контролю вентиляції
сухого трансформатора
з блоком Т154 та VRT200

Схема електрична об'єднана

Літера	Маса	Маштаб
Арк. 1	Аркцшів 3	

ТОВ "ТБК ВЕКТОР-ВС"

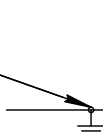
Копіював

Формат

А4

Вхід		X1		Вихід
№ проваду	Місце приєднання	№ клем	Найменування	Призначення
L	SF1 :1	1	L	Живлення
L	SF2 :1	2	L	
N	T154 :42	3	N	
N	VRT200 :42	4	N	
PE	T154 :41	5	PE	
PE	VRT200 :41	6	PE	
6	T154 :5	7	c1	Сигналізація
7	T154 :7	8	c2	
8	K1 :11	9	b1	Сигнал відключення AB PУ-0,4кВ, PУ-10кВ
		10	b1	
9	K1 :14	11	b2	
		12	b2	
10	K1 :21	13	b3	Сигнал в шафу ЗПН
11	K1 :24	14	b4	
12	T154 :11	15	c3	Несправність Т154
13	T154 :12	16	c4	
A1	T154 :13	17	A1	Датчики температури трансформатора
A2	T154 :14	18	A2	
A3	T154 :15	19	A3	
B1	T154 :16	20	B1	
B2	T154 :17	21	B2	
B3	T154 :18	22	B3	
C1	T154 :19	23	C1	
C2	T154 :20	24	C2	
C3	T154 :21	25	C3	
H1	T154 :22	26	H1	
H2	T154 :23	27	H2	
H3	T154 :24	28	H3	
<i>Екран</i>		29	PE	
14	VRT200 :7	30	c5	Несправність VRT200
15	VRT200 :9	31	c6	Вентилятор 1 обдуву трансформатора
16	VRT200 :43	32	5	
17	VRT200 :44	33	6	Вентилятор 2 обдуву трансформатора
18	VRT200 :45	34	7	
19	VRT200 :46	35	8	

Корпус щита
заземлити



Підпис і дата

Інв. № дубл.

Взам. інв. №

Підпис і дата

Інв. № оригін.

Зм.	Арк.	№ докум.	Підпис.	Дата

000001.656517.001 E0

Арк.

3